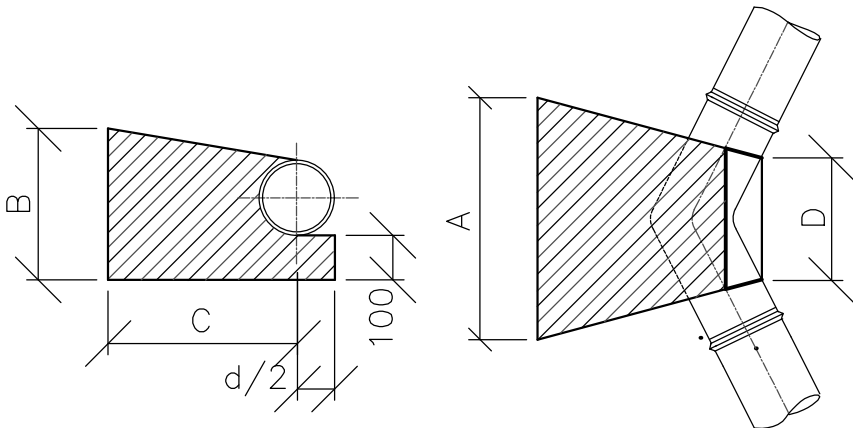


BETONOVÉ BLOKY

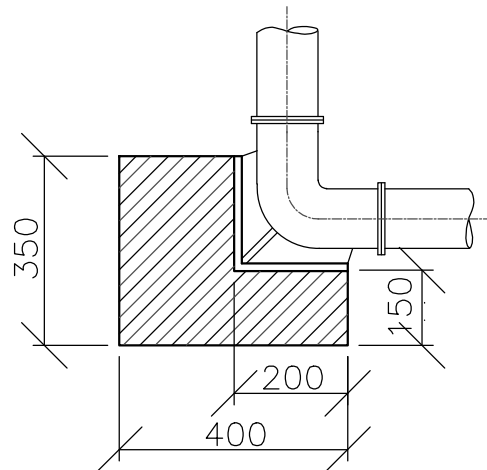
B1 – HORIZONTÁLNÍ LOMY



DN (mm)	A (mm)	B (mm)	C (mm)	D (mm)	V (m³)	SO	
						ks	V(m³)
80	500	400	400	300	0,05	6	0,30
100	500	400	400	300	0,05		
150	600	500	450	400	0,09		
200	800	500	500	600	0,15		
300	900	600	500	700	0,20		

B2 – ZAJIŠTĚNÍ PATKOVÉHO KOLENA

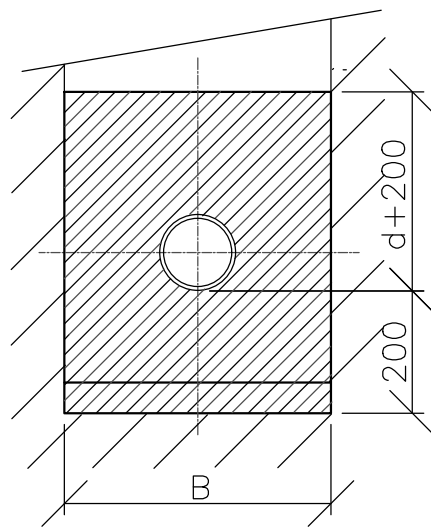
PLATÍ PRO DN 80 – 150



ŠÍŘKA 400 mm

$V = 0,04 \text{ m}^3$ POČET: 3

POZNÁMKY: – POUŽIT BETON C12/15
– U SLOŽENÝCH OBLOUKŮ SE
ZAJIŠŤUJE KAŽDÁ TVAROVKA ZVLÁŠŤ
– SPOJE NESMÍ BÝT ZABETONOVÁNY
– BLOKY SE TVOŘÍ V PŘEDSTIHU
PŘED TLAK. ZKOUŠKAMI



VYPRACOVAL		ZODP. PROJEKTANT		VED. PROJEKTANT		<div></div> <div>vodohospodářský atelier s.r.o., Růženeč 54, 644 00 Brno</div>	
Ing. Coufalová		Ing. Coufalová		Ing. Hráček			
KRAJ	VYSOČINA		OBEC	OŘECHOV		ARCH.ČÍSLO	25/25
INVESTOR		OBEC OŘECHOV				DATUM	09/25
STAVBA AKCE		<div>OŘECHOV INŽENÝRSKÉ SÍTĚ PRO ZÁSTAVBU RD VODOVOD (SO 04)</div>				STUPEŇ	DPS
						FORMÁT	3A4
						MĚŘITKO	1:500/100
OBJEKT					PŘÍLOHA Č.	PARÉ Č.	
OBSAH	BETONOVÉ BLOKY				D.4.6.		